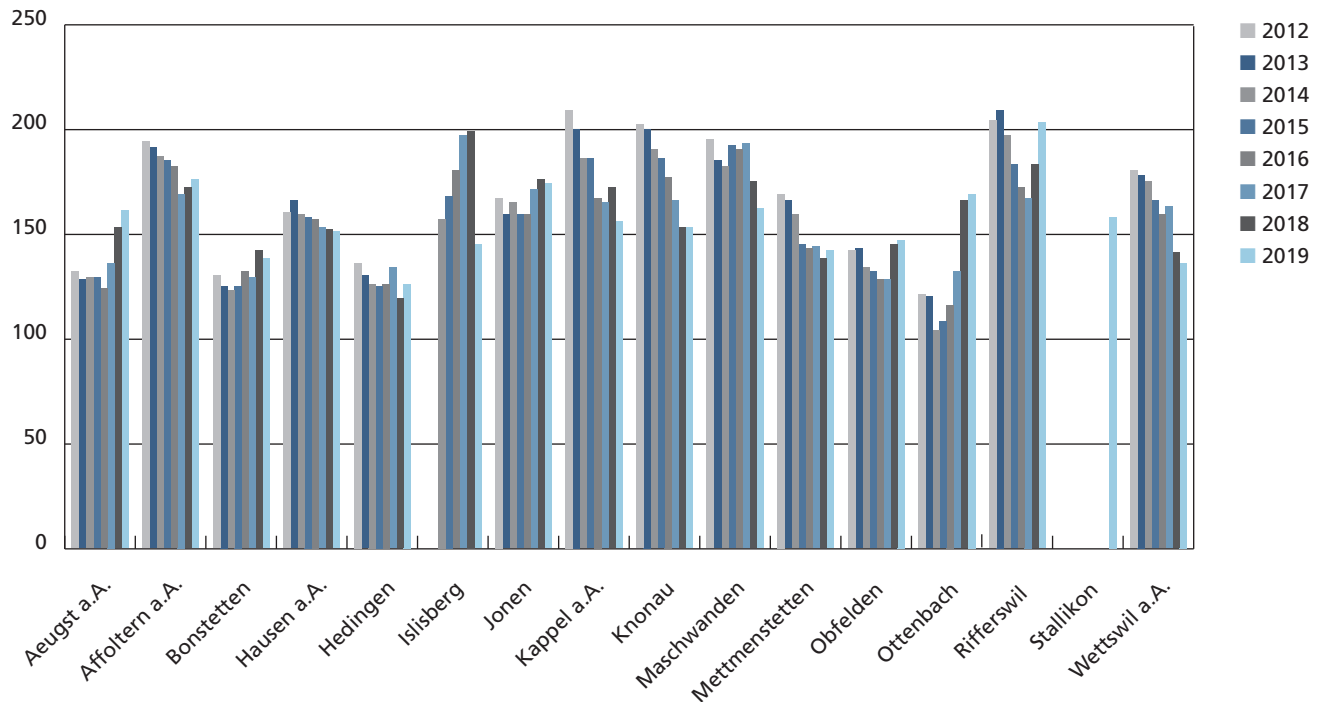


Kehrichtmenge pro Einwohner und Jahr in Kilogramm 2012 – 2019



Kehrichtmenge pro Einwohner / Haus- und Gewerbekehricht 2012 – 2019

Gemeinden	2012	2013	2014	2015	2016	2017	2018	2019
Aeugst a.A.	132	128	129	129	124	136	153	161
Affoltern a.A.	194	191	187	185	182	169	172	176
Bonstetten	130	125	123	125	132	129	142	138
Hausen a.A.	160	166	159	158	157	153	152	151
Hedingen	136	130	126	125	126	134	119	126
Isisberg			157	168	180	197	199	145
Jonen	167	159	165	159	159	171	176	174
Kappel a.A.	209	200	186	186	167	165	172	156
Knonau	202	200	190	186	177	166	153	153
Maschwanden	195	185	182	192	190	193	175	162
Mettmenstetten	169	166	159	145	143	144	138	142
Obfelden	142	143	134	132	128	128	145	147
Ottenbach	121	120	104	108	116	132	166	169
Rifferswil	204	209	197	183	172	167	183	203
Stallikon								158
Wettswil a.A.	180	178	175	166	159	163	141	136
Jahresmittelwerte	165	163	157	154	152	150	152	155