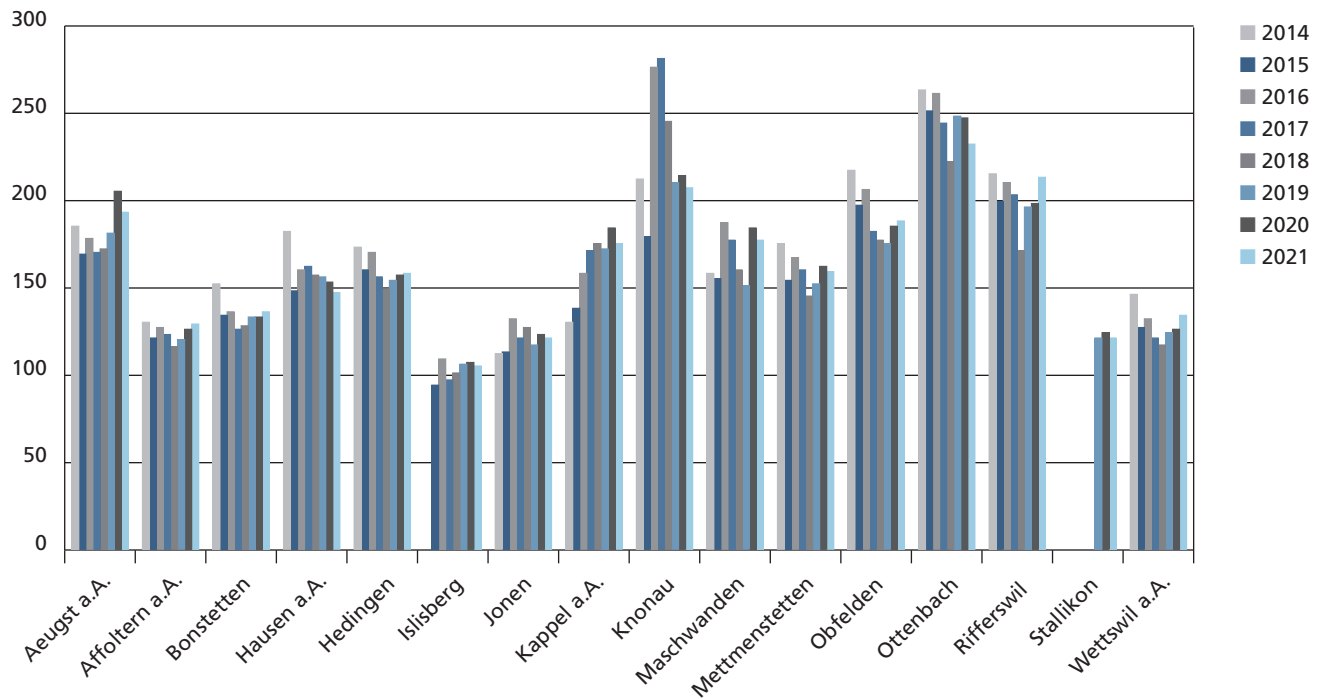


Kompostierbare Küchen- und Gartenabfälle pro Einwohner in Kilogramm 2014 – 2021



Kompostierbare Küchen- und Gartenabfälle pro Einwohner 2014 – 2021

Gemeinden	2014	2015	2016	2017	2018	2019	2020	2021
Aeugst a.A.	185	169	178	170	172	181	205	193
Affoltern a.A.	130	121	127	123	116	120	126	129
Bonstetten	152	134	136	126	128	133	133	136
Hausen a.A.	182	148	160	162	157	156	153	147
Hedingen	173	160	170	156	149	154	157	158
Islisberg		94	109	97	101	106	107	105
Jonen	112	113	132	121	127	117	123	121
Kappel a.A.	130	138	158	171	175	172	184	175
Knonau	212	179	276	281	245	210	214	207
Maschwanden	158	155	187	177	160	151	184	177
Mettmenstetten	175	154	167	160	145	152	162	159
Obfelden	217	197	206	182	177	175	185	188
Ottenbach	263	251	261	244	222	248	247	232
Rifferswil	215	199	210	203	171	196	198	213
Stallikon						121	124	121
Wettswil a.A.	146	127	132	121	117	124	126	134
Durchschnittswert	169.32	150.76	163.39	155.28	148.00	148.55	154.21	154.00